

LKW-Arbeitsbühne L 250 LKR

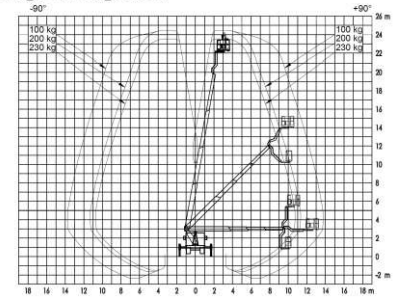
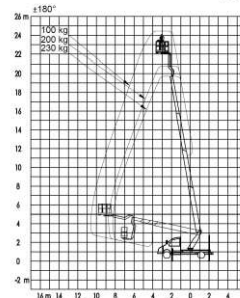


- Führerscheinklasse B
- E-Antrieb möglich
- Stützdruckkontrolle
- Display im Arbeitskorb
- Aufstellautomatik
- Automatische Nivellierung
- Selbstfahrer
- Memoryfunktion

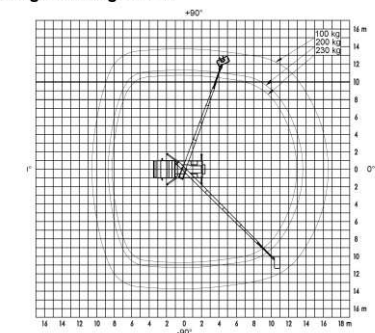
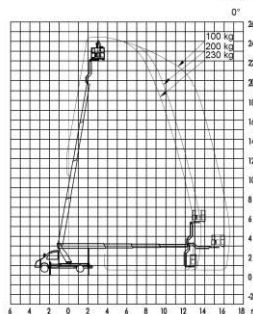
Technische Daten

max. Arbeitshöhe	ca. 24,30 m
Plattformhöhe	ca. 22,30 m
Gesamtgewicht	3.500 kg
Arbeitskorb Traglast	max. 230 kg
Arbeitskorbgröße (LxBxH)	1,40 x 0,70 x 1,10 m
Seitliche Reichweite	max. 16,50 m
Arbeitskorbdrehung	2 x 85°
Teleskopausschub Oberarm	ca. 11,88 m
Aufrichtwinkel Oberarm	80°
Drehbereich	2 x 225°
Gerätelänge	ca. 7,77 m
Gerätebreite	ca. 2,20 m
Gerätehöhe	ca. 3,04 m
Abstützung beidseitig	ca. 3,55 m
Abstützung einseitig	ca. 2,95 m
Bodenfreiheit	ca. 0,20 m
Steigfähigkeit	13 %
Korbarm	ja

Beidseitig / voll abgestützt



Beidseitig / voll abgestützt



Alle technischen Angaben sind Herstellerangaben und können je nach Baujahr und Modell abweichen.
Alle technischen Angaben sind ohne Gewähr. Technische Änderungen vorbehalten.